

Stoffe und Kunstleder - Preisgruppe 1

Stoff - Advantage

Zusammensetzung

60% Polypropylen, 30% Wolle,
10% Viskose

Gewicht

360g/m² ± 5%

Scheuerfestigkeit

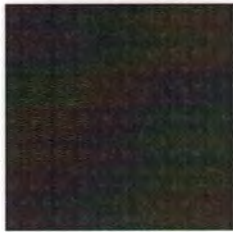
90.000 Martindale

Lichtechtheit

5 (ISO 105-B02:2013)

Reibechtheit

Nass: 4 / Trocken: 4
(ISO 105-X12:2002)



1055 Schwarz



~~1066~~ Anthrazit



1009 Granite



1004 Cobalt



1014 Rot



1020 Wein



1002 Aqua-Grün



1026 Clipper-Blau

Stoff - Nova

Zusammensetzung

100% Polyester

Gewicht

ca. 560 g/lfdm

Scheuerfestigkeit

50.000 Martindale

Lichtechtheit

5-7 (ISO 105-B02:1996)

Reibechtheit

Nass/Trocken: 4-5
(ISO 105-X12:1995)



1010 Schwarz



~~1014~~ Dunkelgrau



1081 Opalgrün



1073 Dunkelblau



1066 Rot



1060 Weinrot



1051 Orange



1075 Blau

Kunstleder - Pisa

Zusammensetzung

88% PVC-Beschichtung, 12%
Polyester/Viskose-Gewebe

Gewicht

ca. 600 g/m²

Scheuerfestigkeit

100.000 Touren

Biokompatibel

nach DIN EN ISO 10993-5

UV-Beständigkeit

6 (ISO 105-B02)

Dauerknickverhalten

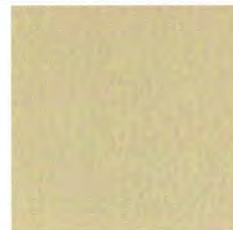
50.000 (DIN 53359)



13349 Schwarz



13333 Chrom-Grau



13332 Sand



13600 Atollblau



13345 Kirsche



13330 Weiß



13338 Agave



18567 Hellblau

Stoffe und Kunstleder - Preisgruppe 2

Stoff - Xtreme plus

Zusammensetzung
100% Recycelte Polyester

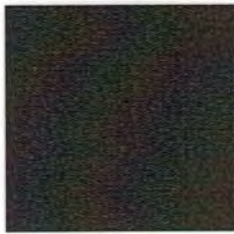
Gewicht
310g/m² ± 5%

Scheuerfestigkeit
100.000 Martindale

Feuersicherung
B1

Lichtechtheit
6 (ISO 105-B02:1999)

Reibechtheit
Nass: 4 / Trocken: 4
(ISO 105-X12:2002)



2009 Schwarz



2081 Grau



2091 Nougat



2100 Ocean



2106 Calypso



2096 Apple



2071 Sandstorm



2035 Honeymoon

Stoff - Château plus

Zusammensetzung
100% Perfentex® Plus

Gewicht
250g/m² ± 5%

Scheuerfestigkeit
Stufe A (schwere Objektqualität)

Feuersicherung
B1

Lichtechtheit
6 (ISO 105-B02:1999)

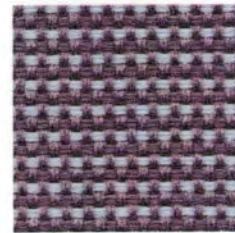
Reibechtheit
Nass: 4 / Trocken: 4
(ISO 105-X12:2002)



2048 Beauvois-Schwarz



2043 Belclaire-Grau



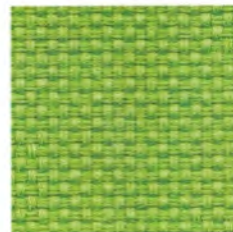
2038 Grau/Lichtblau



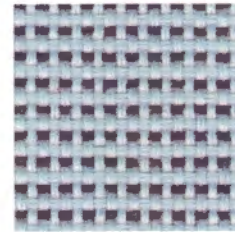
2050 Gascony-Blau



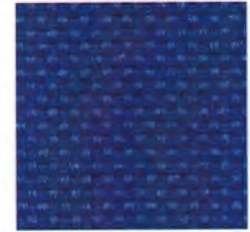
2047 Divonne-Rot



2028 Chantilly-Grün



2036 Lichtblau/Grau



2044 Lafeta-Blau

Stoff - Fizz

Zusammensetzung
100% Polyester

Gewicht
350g/m² ± 5%

Scheuerfestigkeit
80.000 Martindale

Lichtechtheit
5 (ISO 105-B02:2013)

Reibechtheit
Nass: 4 / Trocken: 4
(ISO 105-X12:2002)



2F66 Lava-Grau



2F63 Dove-Grau



2F67 Chestnut-Braun



2F68 Baltic-Blau



2F54 Scarlet-Rot



2F60 Burgon-Rot



2F62 Drake-Grün



2F65 Verona-Blau

Stoff - Urban ^{plus}

Zusammensetzung

100% Recycelte Polyester

Gewicht

320g/m² ± 5%

Scheuerfestigkeit

100.000 Martindale

Feuersicherung

B1

Lichtechtheit

6 (ISO 105-B02:1999)

Reibechtheit

Nass: 4 / Trocken: 4

(ISO 105-X12:2002)



3009 Schwarz



3207 Steingrau



3091 Bench-Braun



3027 Living-Sand



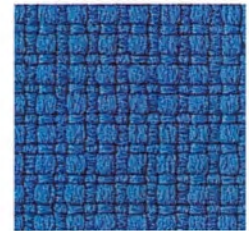
3076 Highrise-Rot



~~3127~~ ~~3027~~ Precinct-Rot



3200 Uptown-Grün



3208 Ringroad-Blau

Kunstleder - Peri

Zusammensetzung

89% PVC-Beschichtung,
11% Polyester/Viskose-Gewebe

Gewicht

ca. 650 g/m²

Scheuerfestigkeit

100.000 Touren

Biokompatibel nach

DIN EN ISO 10993-5/ -10

UV-Beständigkeit

6 (ISO 105-B02)

Dauerknickverhalten

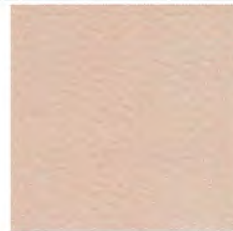
50.000 (DIN 53359)



3P10 Schwarz



3P09 Kastanie



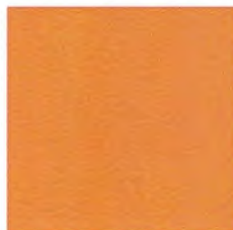
3P02 Creme



3P06 Saphir



3P05 Rot



3P04 Safran



3P08 Kiwi



3P07 Azur

Kunstleder - Stamskin

Zusammensetzung

Mehrschichtverbund
mit Träger aus Polyamid-Jersey

Gewicht

780 g/m²

Scheuerfestigkeit

120.000 Touren

Feuersicherung

B1

Dauerknickverhalten

400.000 (EN ISO 7854)



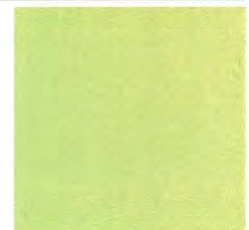
3445 Dunkelgrau



3434 Hellgrau



3012 Weiß



3125 Mint



3479 Rubinrot



3122 Terrakotta



3419 Hellbraun

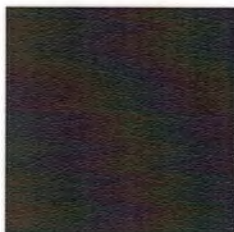


3458 Türkis

ESD Kunstleder - Mano

Zusammensetzung
89% PVC-Compound,
11% BW/PES-gestrickt

Gewicht
600g/lfdm



3486 Schwarz

ESD Stoff - Hi-Tech Anti-Static

Zusammensetzung
29% Wolle, 70% Polypropylene,
1% BASF Resistat®

Gewicht
360g/m² ± 5%

Scheuerfestigkeit
60.000 Martindale

Lichtechtheit
5 (ISO 105-B02:1999)

Reibechtheit
Nass: 4 / Trocken: 4
(ISO 105-X12:2002)



3064 Schwarz



3078 Anthrazit



3081 Weinrot



3061 Dunkelblau

Leder und Kunstleder - Preisgruppe

Leder - Asia

Zusammensetzung
gedecktes Rindsleder,
geprägt auf europäischen Häuten

Finish
auf Wasserbasis veredelt

Dauerbiegefestigkeit
50.000 (ISO 5402)

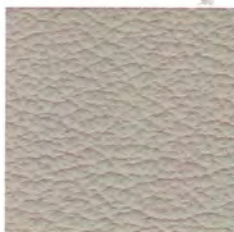
Lichtechtheit
5 (ISO 105B02)

Reibechtheit
Nass: 4 / Trocken: 4

Weiterreißfähigkeit
Einkantenriss 20 NM (ISO 3377-1)



4423 Nero-Schwarz



4422 Aqua-Grau



4417 Rot



4426 Blu

Kunstleder - Ruby

Zusammensetzung
42% PU, 20% PES, 38% Protex

Gewicht
510 g/m²

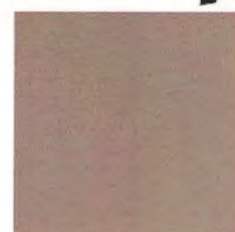
Scheuerfestigkeit
500.000 Touren

Atmungsaktiv
nach DIN 53122-1

Reibechtheit
trocken: 5 / nass: 5
(EN ISO 105X12)



4_9002 Schwarz



4_0015 Cement-Grau



4_6007 Bottle-Grün



4_5006 Ocean-Blau



4_8017 Sienna-Braun



4_6021 Spring-Grün



4_5014 Persian-Blau